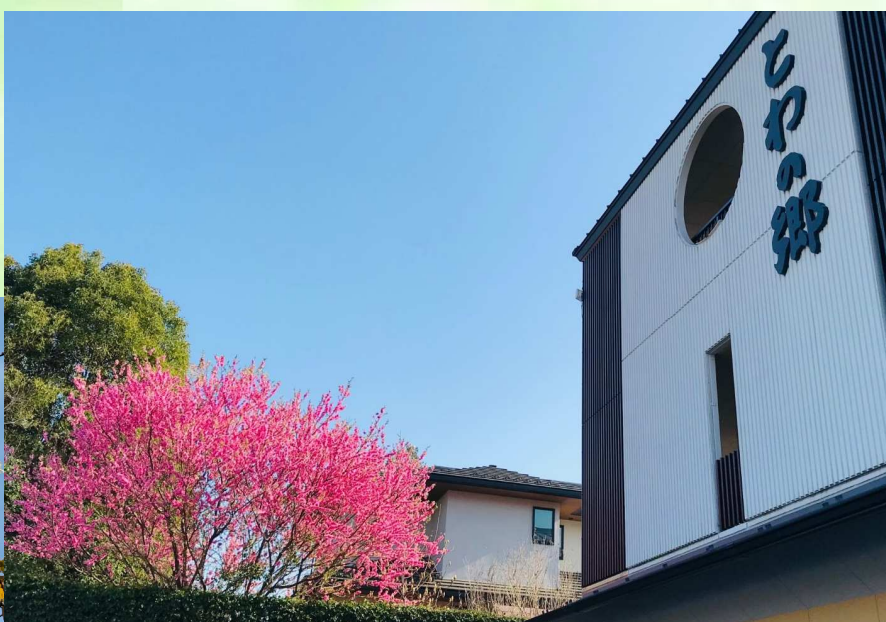
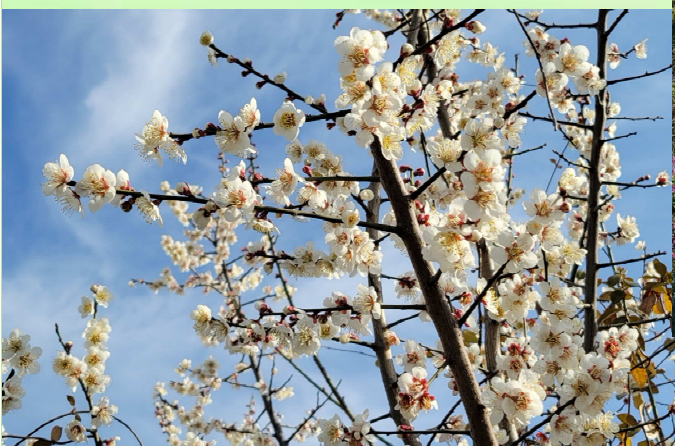


# とわの郷だより

とわの郷で見られる  
梅と桃の花



2023年3月号

緑が多く、一年を通して季節を感じる事ができる「とわの郷」では、2月中旬を過ぎると遊歩道の隣には色とりどりの梅の花が咲き始め、ひな祭りの頃には建物隣の大きな桃の木が花を咲かせます。春の訪れを感じる暖かい日は、敷地内をお散歩されることが多くなりました!!

梅の花は満開になると良い香りが漂い、今回のとわの郷だよりを作り終わる頃には、桃の花が満開となり、花吹雪で地面はピンク色に染まりました。

今月は見沼代用水路の桜のお花見も予定しています♪

なお、マスクの着用につきまして、3月13日から“個人の判断”との政府見解が出されていますが、高齢者施設・病院等は、基礎疾患があり、罹患すると重篤化しやすい方が多いため、とわの郷で働く全ての職員について、施設内ではマスク着用を継続、抗原検査も引き続き毎週実施いたします。

また、関係各社やご家族の皆様におかれましても、来訪の際にはマスク着用のご理解とご協力をお願い申し上げます。

# 今月の行事食



3月の行事食

3月3日、桃の節句に華やかなお食事をご用意しました

ちらし寿司到天ぷら盛り合わせ…毎度ながら行事食はボリュームミーですが、みなさま笑顔で召し上がられていました

おやつにご提供した“お雛様&お内裏様”の練り切りも可愛く「食べるのがもったいない～」と好評でした

管理栄養士 平園

## ◆ おしながき ◆

◇ ちらし寿司

◆ 天ぷら盛り合わせ

◇ ほうれん草の白和え

◆ すまし汁

◇ 果物 (りんご・オレンジ)



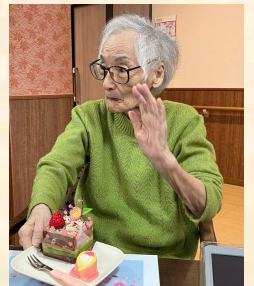
ひなまつりの時期には玄関ロビーにお雛様が飾られました。

「可愛い～♡」とご自分から見に来られる方もいらしたり、皆さん、お雛様と一緒に記念撮影をしました。

各ユニットでもひなまつりのレクが行われ、美味しいケーキを皆で食べたり賑やかな季節を過ごしました♪



男子もハイ、ポーズ!!



## いちご狩りレク



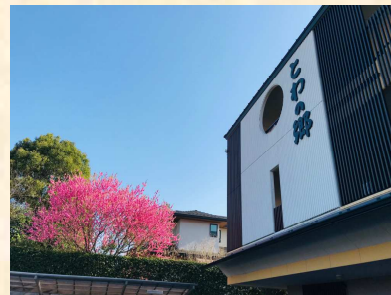
3階では『イチゴ狩りレク』が行われました。スタッフがプランターにイチゴやゼリーを洗濯バサミでぶら下げて作った『小さなイチゴ畑』は可愛くて、楽しいイチゴ狩り気分です。皆さん「いちごが凄く美味しい!!」と喜ばれていました◎



「小さなイチゴ畑」

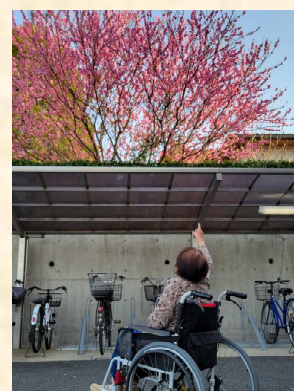


## 散歩のご様子



「介護スタッフと一緒にひと息」

「樽林(クバヤ)機能訓練指導員と」



日差しの暖かい日には機能訓練指導員が運動を兼ねて、入居者様を散歩にお連れしています。また、介護スタッフも時間を見つけては、一緒に遊歩道へ出かけることも増えてきました。梅や桃の花を見たり、外の空気に触れて気分転換になり、「外はとても気持ちいいね♪」と皆さん喜ばれています。外気浴で気温の変化に順応しやすくなり、昼夜の生活リズムがつかます。気持ちよく眠れるといいですね!!



## 【対面面会も始めました】

- ◆完全予約制のため、数日の余裕をもってご予約のお電話をお願いいたします。  
☞予約受付時間は 9:30 ~ 17:30
- ◆面会時間は【午前】10:00~11:30 【午後】13:00~16:00  
※時間は15分までと制限させていただきます
- ◆面会時ルールは16歳以上の2名まで。新型コロナワクチン接種証明(オミクロン株対応) または陰性証明(3日以内)が必要ですが、施設の抗原検査(1500円/人)でも対応可。  
※面会前の検温、手洗い、手指消毒にご協力ください

詳細については2月末に送付済みの「面会制限の緩和について」のご案内をご覧ください。

《窓越し面会とオンライン面会も継続中です》